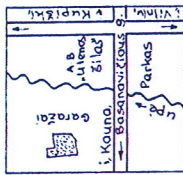


Akcinės bendrovės „Utenos gėrimai“ Žemės sklypo ribų planas M 1:500

Sklypų išdėstymo schema

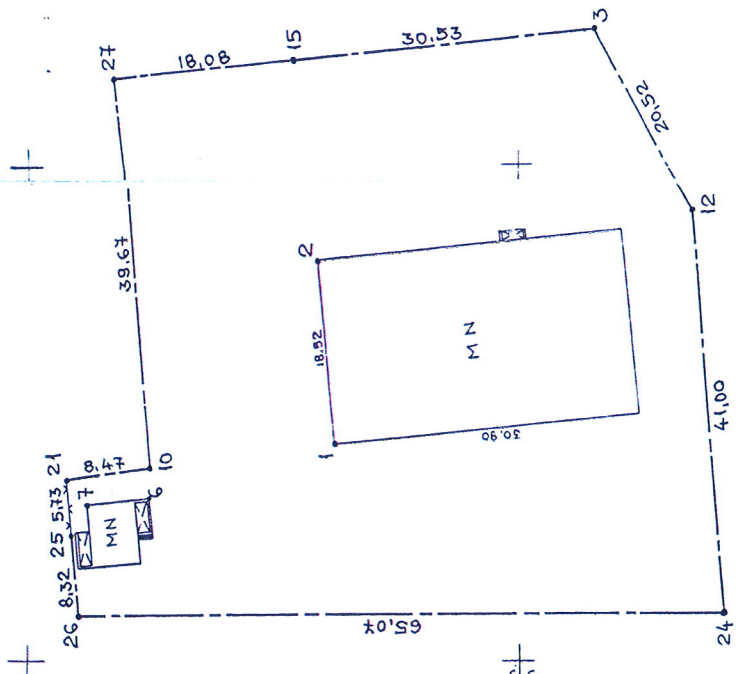


Plotas: 3290 m²

Respublikos rajonas	UTENOS
Rajono pavaldumo miestas, apylinkė	UTENA
Miesto rajonas katimasis	—
sklypo savininko	U. Basanavičiaus g.
Adresas	Pramonės g. Nr. 12, Utena
Žemės sklypo kadastrinis Nr.	21:11

Sklypo centro koordinatės valstybinėje koordinacijų sistemoje (1994 metų)	
X	Y
KS 6159,455	5993,36

Vietinė koordinacijų sistema	
Taško Nr.	X Y
1 nk	7618,83 6871,88
2 nk	7620,84 6890,29
3	7592,64 6913,72
6 nk	7637,83 6866,45
7 nk	7643,94 6865,82
12	7583,10 6895,55
15	7623,03 6910,82
10	7637,65 6869,57
21	7646,06 6868,52
24	7579,74 6854,69
25	7645,55 6862,81
26	7644,81 6854,52
27	7641,03 6909,10

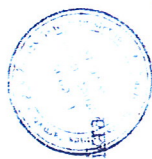


X = 7600 m
Y = 6850 m

SUDERINTA

Pagal ribas 25-21-10-27-15 Individuali O. Piskarsko įmonė. Savininkas O. Piskarskas
Pagal ribas 15-3-12-24-26-25 Utenos miesto seniūnas P. Galiauskas
Akcinės bendrovės „Utenos gėrimai“ statybos direktorius Juozapas Latoža

Rajono vyr. architektas R. Bernotas
Žemėtvarkos ir geodezijos tarnybos viršininko pavaduotojas R. Valentukevičius
Plana, sudarė Stasys Balinskas. Licenzijos Nr. 395 išduota 1995.10.26, galioja iki 1997.10.26



Kopija tikra



Administratore

Loreta Tamašauskienė
2019 06 04

04 11/15
A. Min